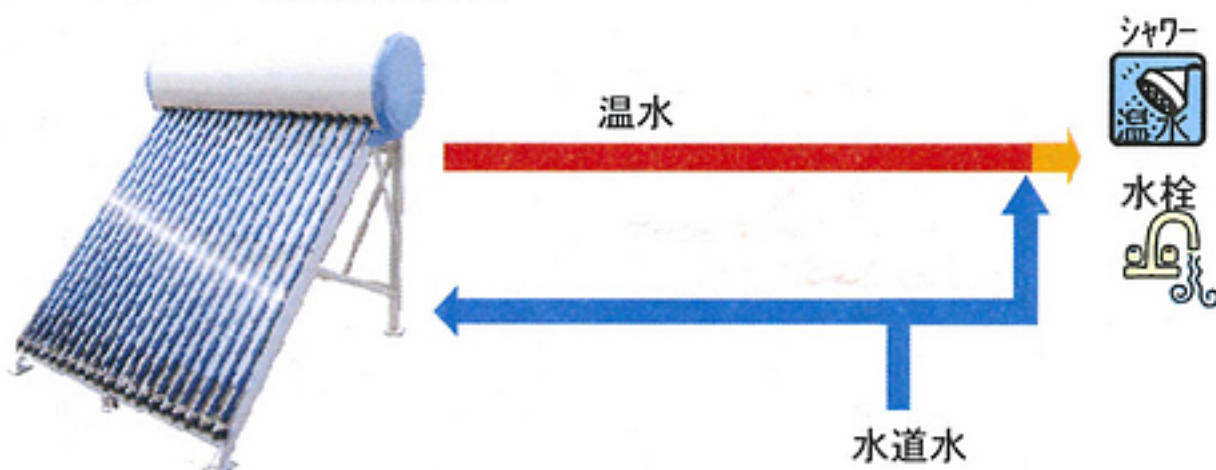


ソーラーシステム・シリーズ



自然循環式太陽熱温水器
SUNARTH サナース
http://www.solars.jp/suna_01.html

サナース接続概要図



※真空層の断熱効果により、外気温の温度差に左右されにくく、冬場でもしっかり集熱できます。

SUNARTH サナースは、**低価格と高性能**を併せ持つコストパフォーマンスに優れた太陽熱温水器です。一般家庭の浴室での風呂・シャワー、台所の給湯機など、あらゆる場所の給湯に使用できます。

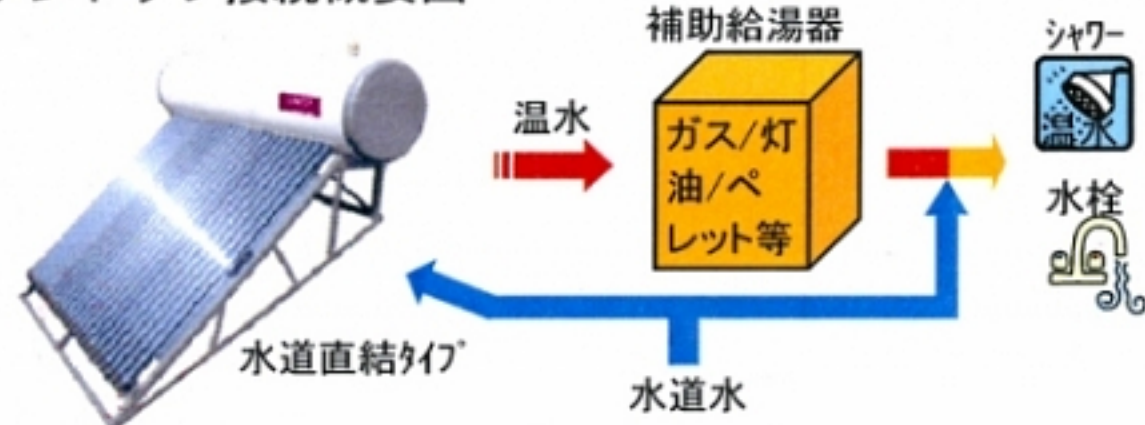
真空二重ガラス管を用いた集熱器とタンクが一体式となっています。タンクに直接ガラス管が差し込まれており、ガラス管内に直接水を流し込み太陽熱エネルギーで加熱する、非常にシンプルな構造です。

真空二重ガラス管を155Lタイプは20本、230Lタイプは28本も使用しているため集熱能力は高く、二重ガラスの間に真空層と選択吸収膜を設けたガラス管は、真空層の断熱効果によって集熱効率がガラス管内と外気温の温度差に左右されにくい面もあるため、**冬場でもしっかり集熱**することが可能です。



熱交換式太陽熱温水器（水道直結タイプ）
SUNTOP サントップ
http://www.solars.jp/sunt_01.html

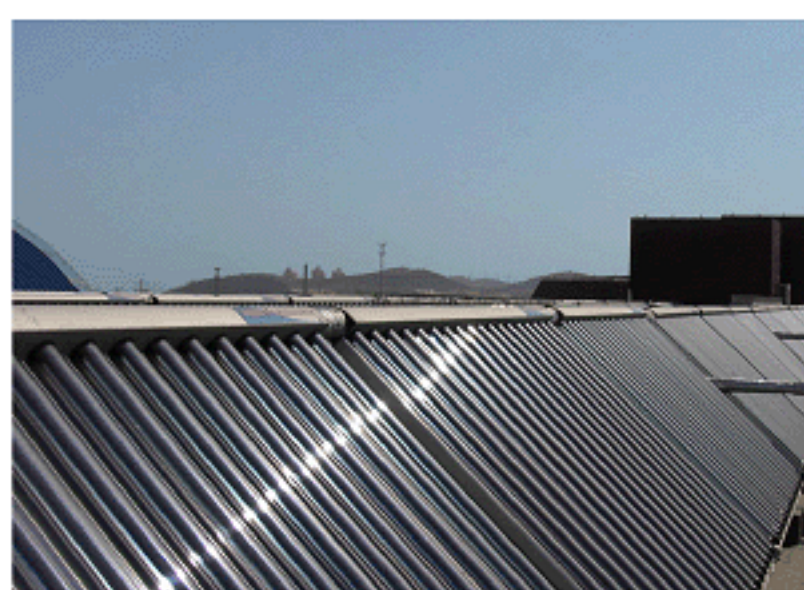
サントップ接続概要図



※給湯器へ直結できるので常に安定した温水を給湯できます。

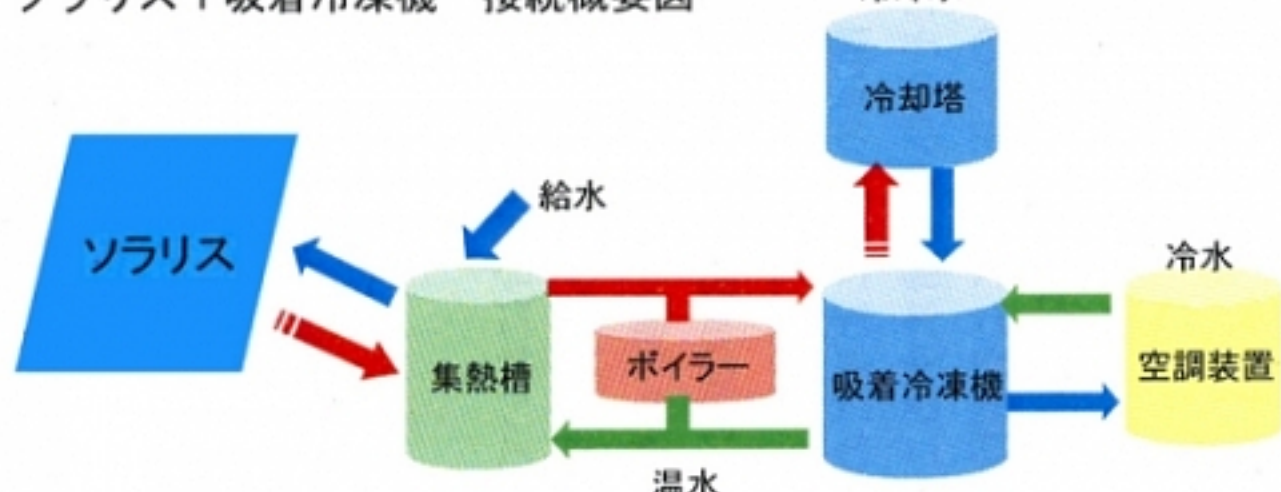
SUNTOP サントップはサナースとは異なり、ガラス管内に直接には水を入れず金属集熱体を通して熱を伝える"ヒートパイプ"方式となっています。ガラス管内に圧力をかけず、タンク内だけに圧力をかけて運転することができるため、**水道直結**で運転させることが可能です。

この方式によってサナースのような別途水栓が不要となり、給湯器の給水温度が常に温水温度になりますので、**大幅な省エネ化**が実現できます。



強制循環式太陽熱集熱器
SOLARIS ソラリス
http://www.solars.jp/sola_01.html

ソラリス+吸着冷凍機 接続概要図



※吸着式冷凍機の低温排熱にソラリスを接続し、温水から冷水を作り出して冷房に使用することが可能です。

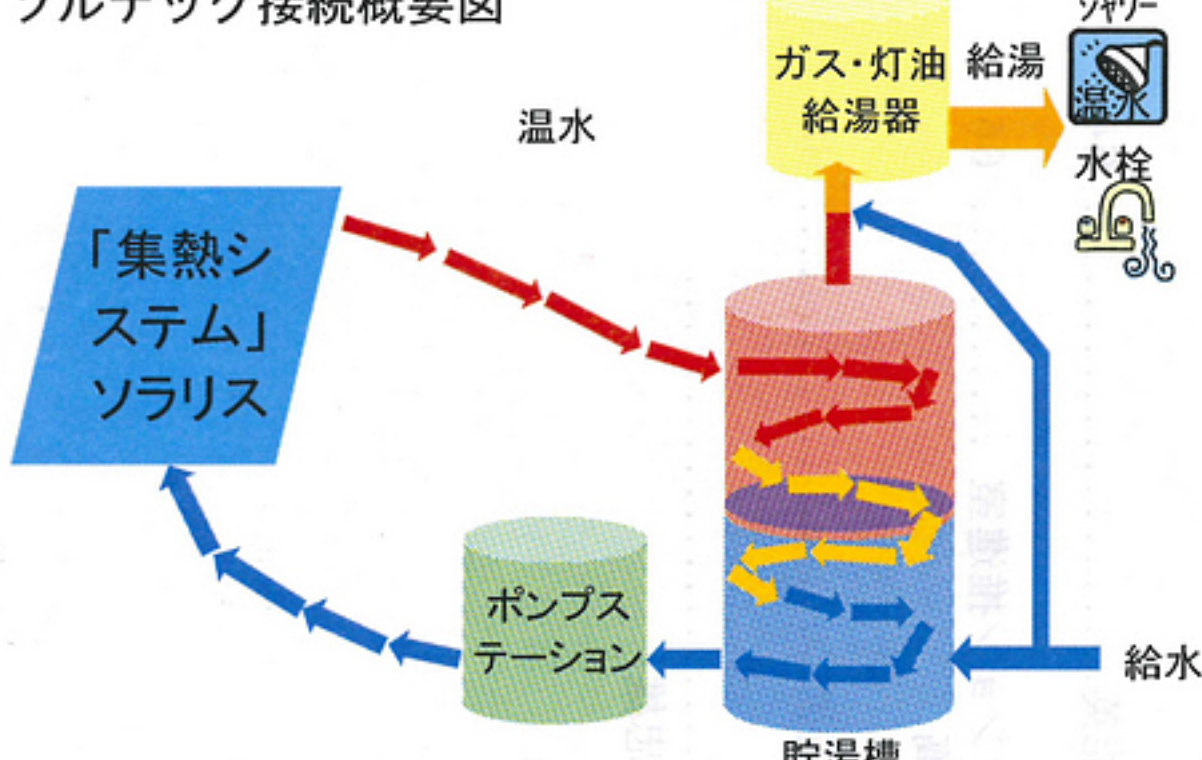
SOLARIS ソラリスは家庭、病院・福祉施設、工場、ビニールハウス等さまざまな施設での利用が進んでいます。

熱媒による熱交換式を採用しているため、屋根に貯水タンクを設置しないため屋根の荷重が少なく、衛生的です。ソラリスを複数接続することで、集熱量を増やし、**給湯ばかりでなく室内暖房や床暖房にも利用が可能**となります。

また市販品と組み合わせることで、**既存のガス給湯器やボイラー設備に接続**ことができ、燃料費やCO2の削減にも貢献できます。

また吸着式冷凍機の低温排熱にソラリスを接続し、**温水から冷水を作り出して冷房に使用**することもできます。

ソルテック接続概要図



※ソラリスを複数接続することで集熱量を増やし、室内暖房や床暖房にも利用が可能です。

家庭用強制循環式太陽熱温水器
SOLTECH ソルテック
http://www.solars.jp/solt_01.html

SOLTECH ソルテックは、集熱器と貯湯タンクが分離しており、熱媒（純水又は不凍液）をポンプで循環させ、熱交換により使用水を加熱する方式です。

既存のガス給湯器や暖房器具等との接続も可能で、省エネと同時にCO2削減にも威力を発揮します。