



信州木材・省エネ住宅 「現代和風」 信州の家

素朴な数寄屋建築のイメージを現代風にデザイン

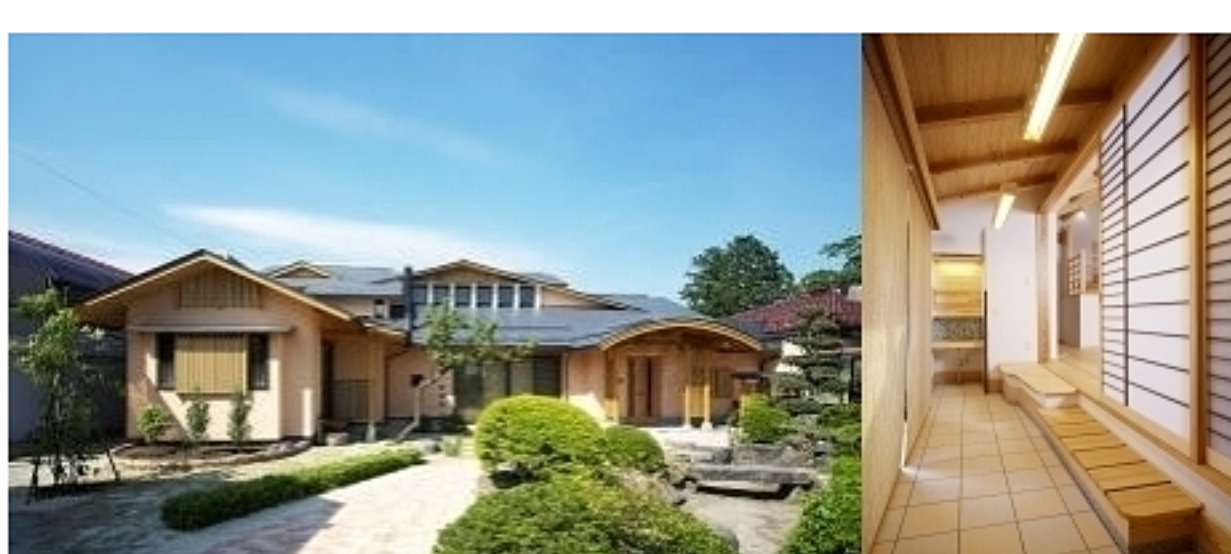
こだわりの自然素材に包まれた現代和風の住まい

バイオエネルギー・外断熱で一年中安定した快適空間

信州の建築士の設計で、より洗練された三世代同居デザイン

南信州のヒノキ・マツ・スギを使用した純木造住宅

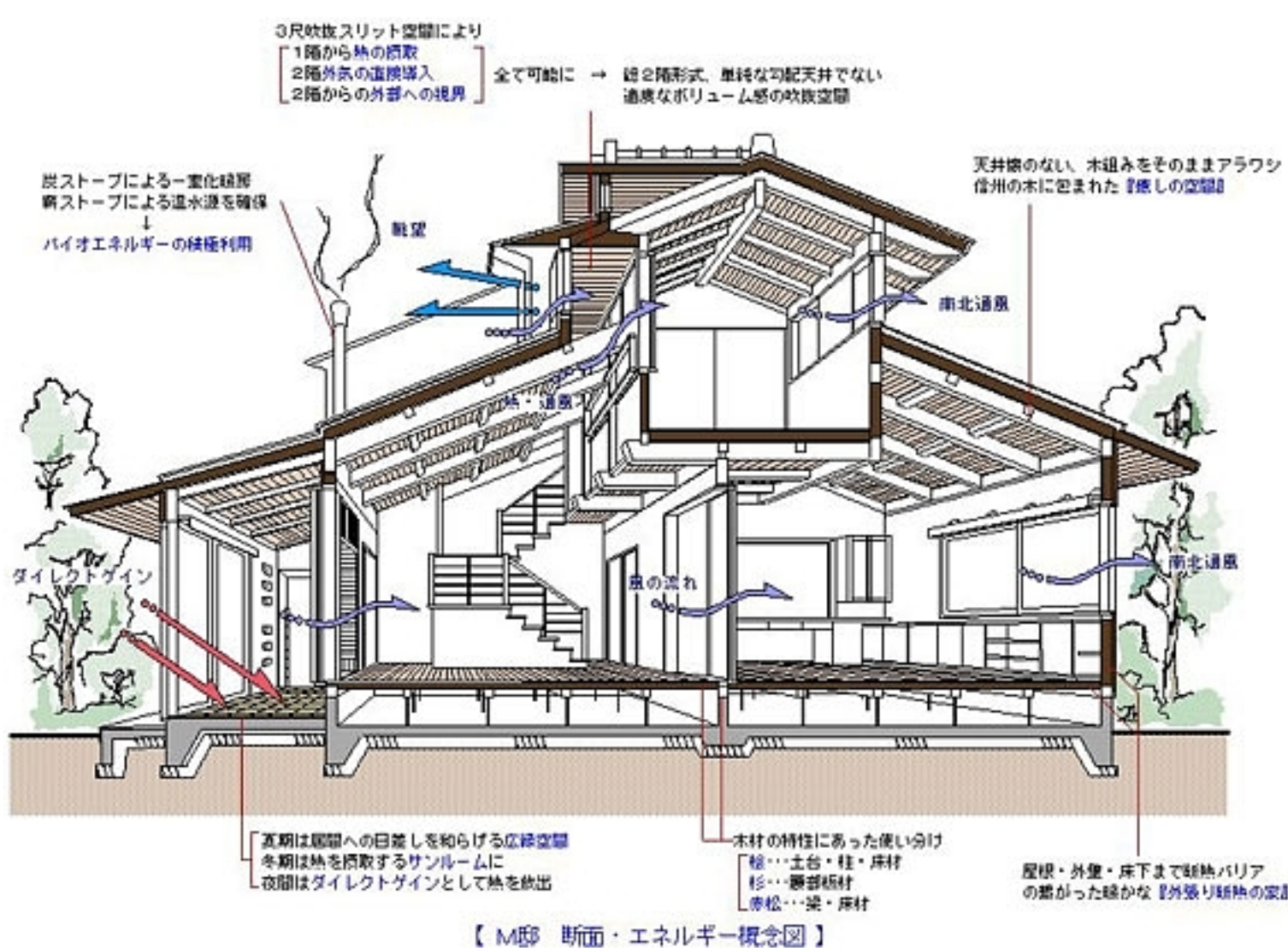
広い土間と光あふれる玄関ホール



「現代和風」 信州の家



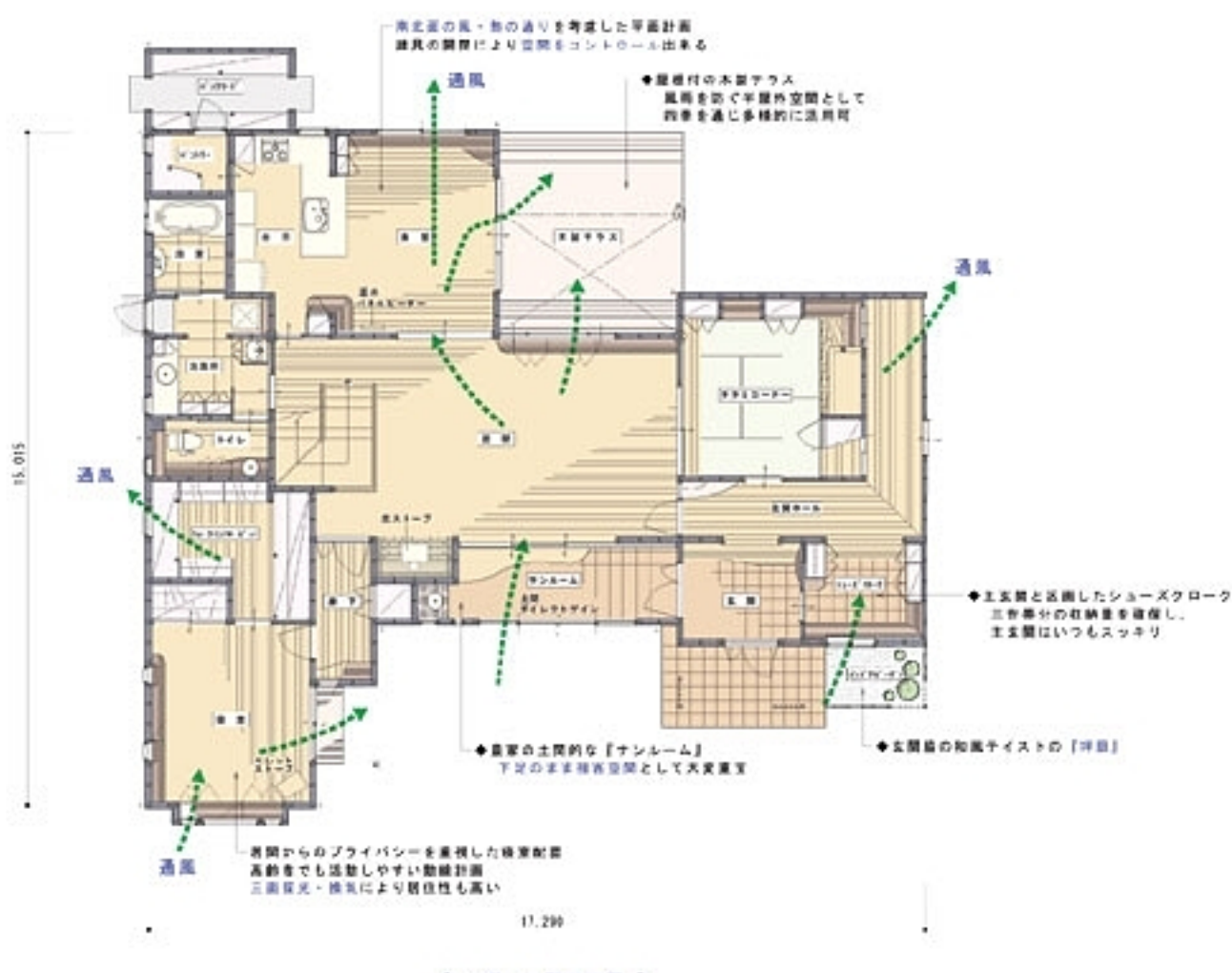
光と風の中で暮らす



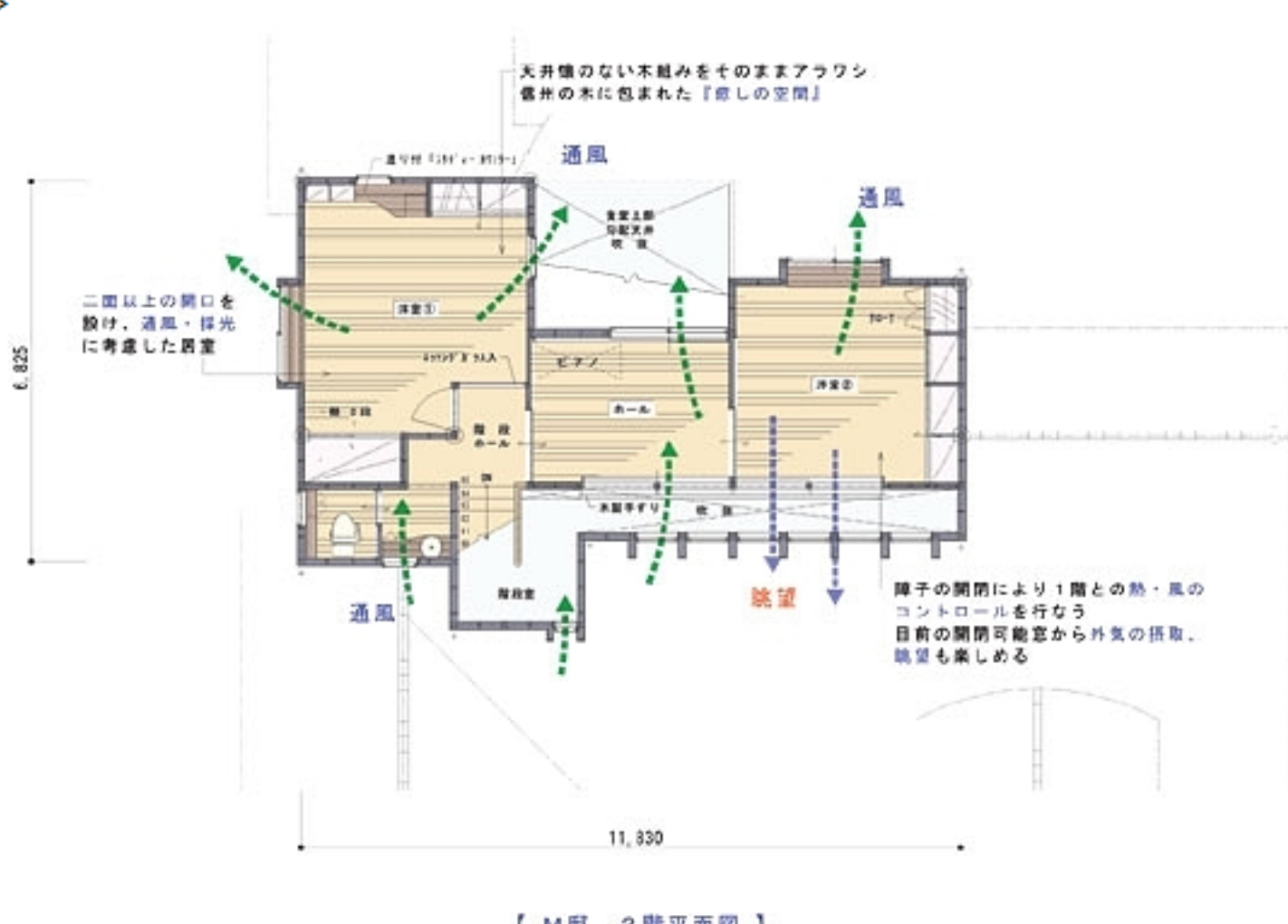
■断面計画

- ・家族のふれあい、ぬくもりを感じる断面計画
- ・屋根勾配なりの吹抜け天井を介し、光・熱・風のコントロールができる
- ・2階個室前の3尺スリット吹抜け空間により、1階からの熱の摂取、2階外気の直接導入、外部への視界が総て可能
- ・総2階又は単調な勾配天井ではない適度なボリューム感の外気を感じる吹抜空間→光と風の中で暮らす
- ・ハイサイドライトから差し込む光の中を日々上下する階段室
- ・天井のない断面計画、木組をそのまま表した内部空間→信州の木に包まれた『癒しの空間』

<1F>



<2F>



■平面計画

- ・内と外が一体化の住まい…時として閉鎖もできる。風の流れ、熱の通り道を考慮した開放的な平面計画
- ・寝室以外の各部屋は季節・機能により多様に変化が可能…家族と共に成長、三世代語り継ぐ住まい
- ・建具の開閉等により空間のボリュームをコントロール出来る